

用意するもの

- ・添付資料（U I D、パスワードが記載されているもの）
- ・G-cam本体
- ・スマートフォンもしくはタブレット

以下のアプリより「CamHi」アプリをダウンロードします。



iOS専用
「APP Store」



Android専用
「Playストア」

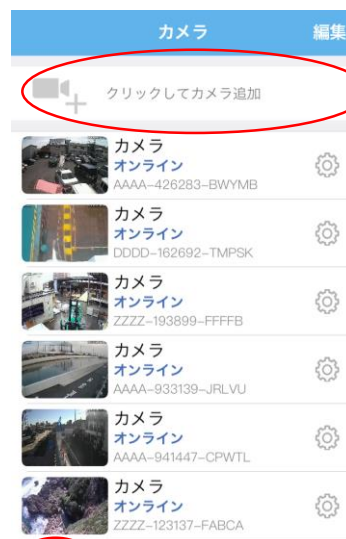
「CamHi」



・スマートフォン、タブレットで
G-camの操作、閲覧が可能となります。

①クリックしてカメラ追加を選択

- ・G-camを「CamHi」アプリに登録していきます。
- ・「CamHi」アプリをタップします。
- ・カメラの項目から「クリックしてカメラ追加」をタップします。

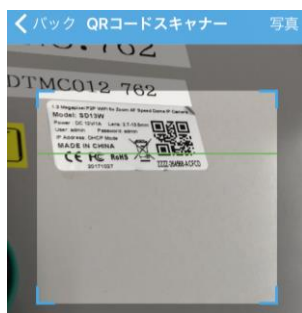


タップします。

②カメラを登録する

- ・UIDを入力する。

- ・QRコードスキャナーをタップします。



・カメラに記載してある
QRコードを読み込みます。

- ・QRコードが読み込まない場合

UIDを選択して、別紙に記載してある
UIDを直接入力してください。

***UIDが上手く入力できない！**



ご使用いただいているスマートフォンによっては、
テンキータイプで文字を入力すると、意図しない
文字が入力されることがあります。
その場合はPCタイプで入力すると改善されます。

PCタイプ

- ・パスワードを入力する。

別紙に記載してあるパスワードを登録してください。

- ・カメラ名を入力する。

任意のお好きな名前を登録してください。

- ・完了を選択する。

右上にある「完了」をタップすると登録されます。



任意の名前で
登録できます。

・入力が完了したら
選択します。

・カメラのUIDを
登録します。

・別紙に記載されている
パスワードを入力します。

③映像の確認方法

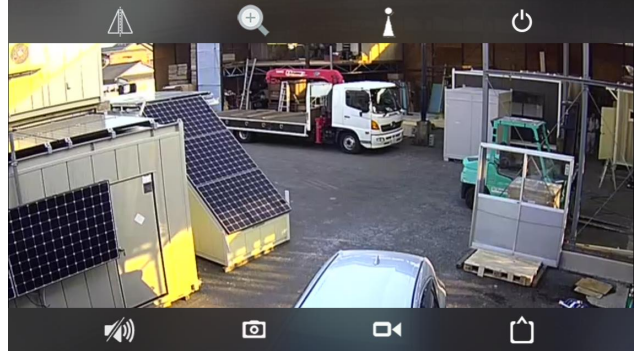
・登録したカメラの映像を確認する方法をご紹介します。



・登録したカメラがオンラインになっている事を確認します。



・見たい映像の項目をタップします。



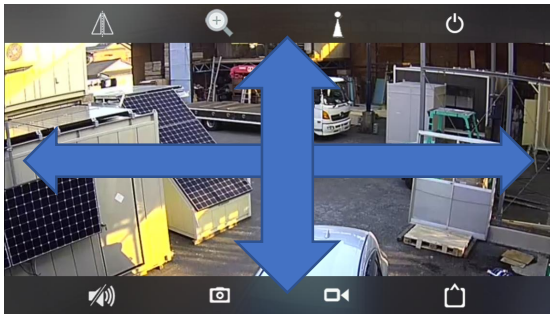
・LIVE映像が確認いただけます。

***登録したカメラがオンラインにならない！**

以下の現象が考えられます。

表示	現象
未接続	カメラの電源が入っていない。 通信が不安定、もしくは通信できない場所の可能性がります。
接続中	G-camに接続をしています。 時間がかかる場合は再度アプリを立ち上げて下さい。
パスワードが違います	パスワードをご確認いただき、再度入力をしてください。

③操作方法



・指で画面をなぞってください。
上下左右動かす事が可能です。
・動作範囲

水平歩行：355°
垂直方向：90°

画面説明



① ズーム、フォーカスをすることができます。

② カメラの一覧に戻ります。

③ スクリーンショット撮影をします。
撮りためたデータは「画像」で確認できます。

④ 本体に録画します。
撮りためたデータは「ビデオ」で確認できます。

⑤ 画質を変更できます。
HD画質/S D画質

④本体に画像を保存する。

- ・スマートフォンやタブレットで見ている映像を撮影（スクリーンショット保存）できます。撮影したデータは本体に保存することができます。

・映像を撮影する。



- ・カメラのマークをタップします。

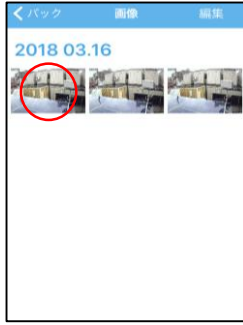


- ・「スナップショットを保存しました」と表示されます。

・撮影したデータを確認する。



- ・「画像」の項目を選択します。撮影したカメラを選択します。（今回は本社カメラの画像を確認します。）



- ・撮影したデータを選択します。



- ・選択したデータが表示されます。

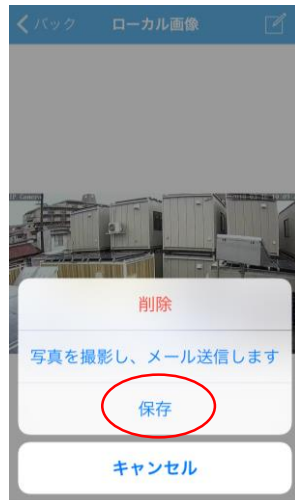
・撮影した画像を「CamHi」以外で見たい時

- ・撮影した画像のデータはこのままだとアプリ上でしか確認いただけません。スマートフォンやタブレット本体に保存する方法をご紹介します。



- ・本体に保存したい画像を開きます。

- ・右上のメモのアイコンをタップします。



- ・保存をタップします。

- ・本体の写真アプリで確認出来ます。



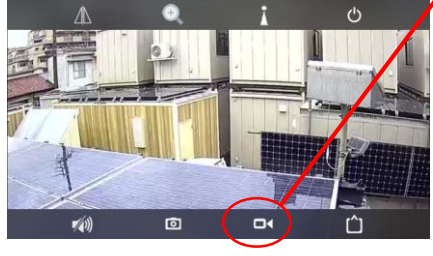
- ・「写真」のアプリで確認出来ました。



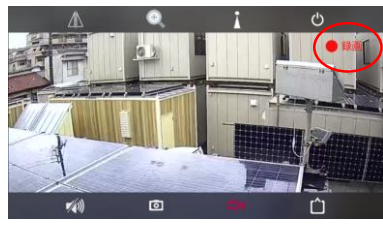
⑤本体に動画を保存する。

- ・スマートフォンやタブレットで見ている映像を録画できます。
撮影した動画は本体に保存することができます。（録画中は本体の通信が発生します。）

・映像を録画する。



・映写機のマークをタップします。

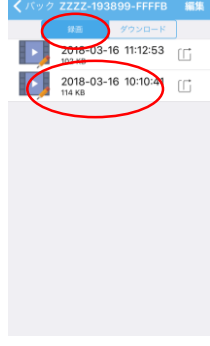


・右上に「録画」と表示されます。録画はアプリが起動している中のみされます。（アプリを終了したり、ホーム画面に戻ると録画も終了します。）

・撮影したデータを確認する。



・「ビデオ」の項目を選択します。右上の「ローカル」をタップし、撮影したカメラを選択します。（今回は本社カメラの画像を確認します。）



・「録画」をタップし、見たい時刻のデータを選びます。



・映像が再生されます。

⑥カメラに録画されたデータを再生する。

- ・G-cam本体に録画されているデータを再生する方法をご紹介します。
録画したデータを読み込む際はデータ通信が発生します。

・カメラに保存されたデータを確認する。



・「ビデオ」の項目をタップします。「オンライン」の項目をタップします。確認したいカメラの項目をタップします。



・G-cam本体に録画されている半日分のデータが確認できます。

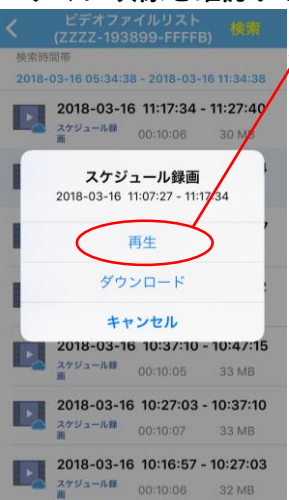
***録画されているデータをもっと確認したい場合は**



・「検索」をタップします。

・確認したい期間を選びます。（録画のデータは約1週間分のデータが保存されています。）

・すぐに映像を確認する。



・確認したい項目を選び「再生」をタップします。

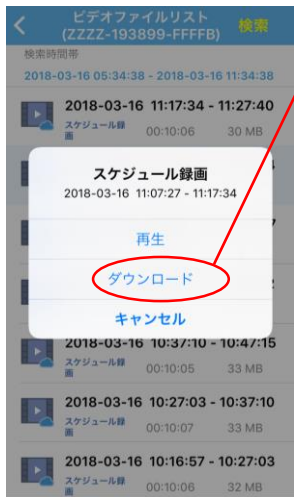
・選択したデータが再生されます。



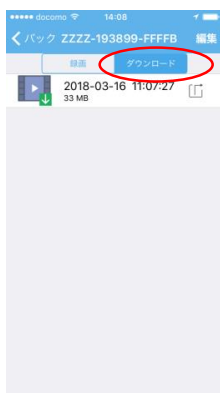
***オンラインで再生、ダウンロードするには、通信が発生します。**

カメラに保存されているデータを読み込んでスマートフォン等に再生させているため、データを確認する度通信をしています。必ずデータを確認する際は、Wi-Fi環境下でご確認頂くようお願いします。

・本体に映像を保存してから再生する。



・「ダウンロード」をタップします。
しばらくすると「ローカル」の「ダウンロード」の項目へダウンロードが開始されます。



・ダウンロードしたデータをタップすると、再生が開始されます。



・ダウンロードから保存した映像を本体に移す。

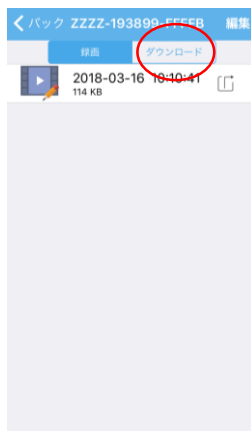
・ダウンロードした映像は、「CamHi」のアプリ内でしか再生できません。「CamHi」以外のアプリでも確認するための方法をご紹介します。



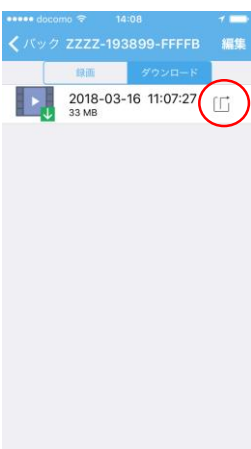
・「ビデオ」をタップします。
「ローカル」をタップします。



・確認したいデータを選択します。



・「ダウンロード」をタップします。



・ダウンロードしたい項目の「[]」をタップします。



・「OK」をタップします。



・保存が完了しました。



⑥その他の機能

・パスワードの変更や、G-cam内のSDカードの削除をご紹介します。

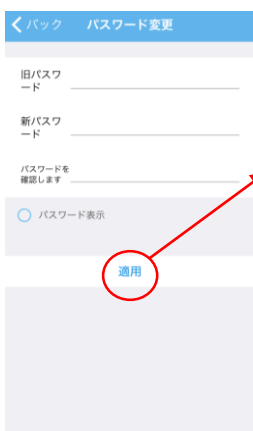
・パスワードを変更する。



・「カメラ」をタップします。
パスワードを変更したい項目の「[]」をタップします。



・「パスワード変更」をタップします。



・「旧パスワード」に現行のパスワードを入力し、変更したいパスワードに「新パスワード」、「パスワードを確認します。」を入力してください。

・パスワードを入力したら「適用」をタップします。

***お願い**

・パスワードを変更した際は返却時に元のパスワードに変更をお願いします。

・G-cam内に保存してあるデータを削除する。

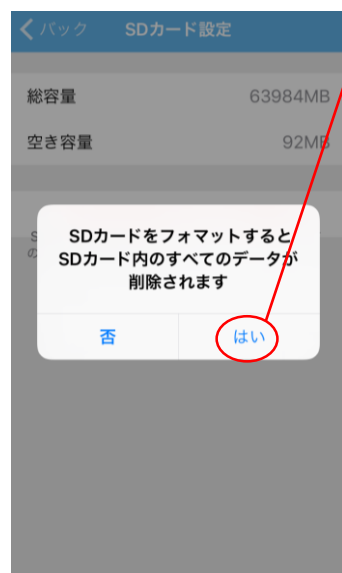
- ・「カメラ」をタップします。
削除したい項目の「」をタップします。



- ・「SDカード設定」をタップします。



- ・「SDカードをフォーマットします」をタップします。



- ・「はい」と選択します。
*「はい」を選択するとデータが削除されます。



- ・フォーマットされました。